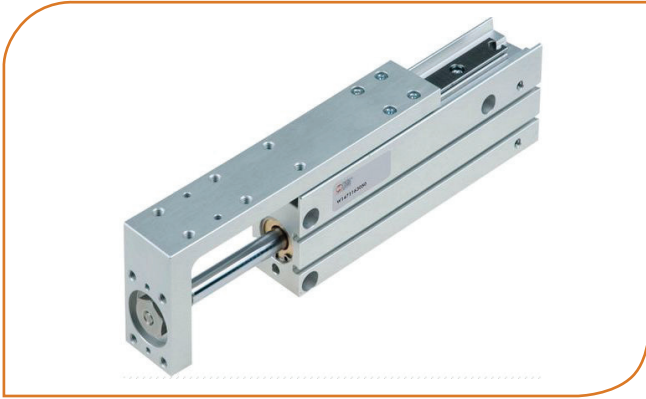


▼ Precíz mozgás manipulációhoz

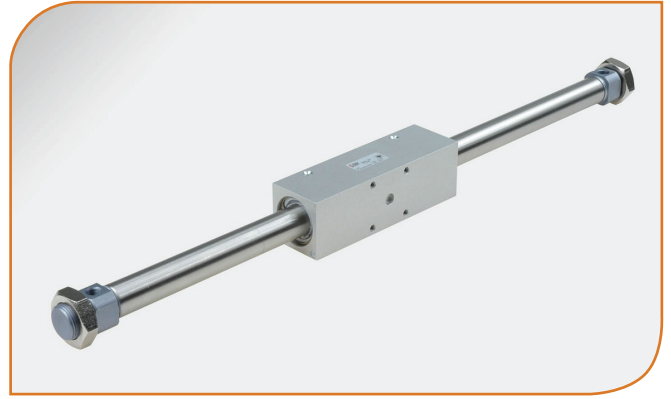


A 13-as szériájú precíziós henger egy kettős működésű pneumatikus hengerrel összeépített lineáris sín egység. Ez a megoldás holtjáték nélküli pontos mozgást biztosít, valamint a munkahenger dugattyú rúdját tehermentesíti, így nem kell oldalirányú terhelést viselnie

Főbb jellemzők:

- köszörült acélvezeték, melyet egy golyós szán kapcsol a mozgó laphoz
- holtjáték nélküli pontos mozgás
- a munkahenger több oldalról rögzíthető a kialakított horonyok furatok segítségével
- a terhet oldalról, felülről vagy elölről lehet rögzíteni
- a sűrített levegőellátást három oldalról biztosított
- nútokba behúzható szenzorok a jobb vagy a bal oldalon egyaránt elhelyezhetők.
- az egység szélessége nagyon kicsi, lehetővé téve a keskeny helyekre való felszerelést
- négy méretben érhető el: $\varnothing 6$, $\varnothing 10$, $\varnothing 16$ és $\varnothing 20$ mm
- 10-től 50 mm-es szabványos lökethosszokban
- maximális terhelhetősége 10 kg

▼ Rúd nélküli hengerek



A rúd nélküli hengereket akkor használjuk, amikor a standard, rúddal rendelkező hengerek tengelyirányú felerősítése nem lehetséges vagy kicsi a beépítésre rendelkező álló hely. Amikor nem megengedett a levegőszivárgás és/vagy Ön meg akarja akadályozni külső folyadék vagy szennyeződés bejutását a henger csőbe, a Metal Work mágneses hajtású rúd nélküli munkahengere a legjobb megoldást nyújtja.

Főbb jellemzők:

- rozsdamentes acél cső
- repülő dugattyú - a csőben fut és számos erős permanens mágneset tartalmaz
- csövet kívülről egy kocsi veszi körbe, ami szintén sok mágneset tartalmaz
- 16, 20 és 25 mm átmérőben érhetőek el
- szabványos lökethosszak 500 mm-ig terjednek
- tökéletesen alkalmas nedves-, poros- agresszív közegben és folyadék alatt is hibátlanul működni
- ha a kocsi nagyobb erőnek van kitéve, mint a mágneses vonzóerő, a kocsi „leszakad”, így a nyomás- és erőhatárokat a katalógusban található értékekhez kell igazítani

ISO 6432 TP sorozatú munkahenger



Az ISO 6432 TP munkahenger család számos verzióval és széles tartozék választékkal rendelkezik

Főbb jellemzők:

- rendelhető mágneses és mágnes nélküli dugattyúval
- egyszeres- illetve kettősműködésű változatban
- felfogó és beépítő készletek széles választékával
- egyenesbe vezető egységekkel
- rendelhető Ø16, Ø 20, Ø25 méretben 500 mm lökethosszig
- alumínium test, ellenálló technopolimer fej
- a hengerben található fojtás végett a „hagyományos” ISO 6432 munkahengerhez képest lassabb mozgás
- a „hagyományos” ISO6432 hengerekhez képest kedvezőbb ár

REG GS sorozatú precíziós nyomás- szabályozó

Melyet nagy precizitás és a magas levegő áteresztőképesség jellemez. Ezeket a terméket olyan alkalmazásokhoz terveztük, ahol a szállított nyomásnak a lehető legpontosabban kell lennie, és amikor a levegőnek oda-vissza kell áramolnia.



Főbb jellemzők:

- 1/8", 1/4", 3/8" és 1/2" méretek elérhetőek
- nyomásszabályozási intervallum lehet 0-2, 0-4 vagy 0 és 8 bar között
- levegő eleresztés érzékenysége 0,01 bar
- a szabályozott nyomásra minimális hatással van a bejövő nyomás ingadozása (3 bar változás a kilépő oldalon csak 0,020 bár változást jelent)

REGTRONIC Sorozatú proporcionális nyomásszabályozó

A szabályozók legújabb generációjánál a vezérlőgombot olyan elektronikus rendszer helyettesíti, amely a berendezésben található pneumatikus rugó erejét az elektromos feszültségnek megfelelően szabályozza.

Főbb jellemzők:

- az elektronikus rendszernek köszönhetően a nyomásszabályozó beállítása villamosan, a berendezés tetején található kezelő elemekkel vagy távolról PLC-ről el végezhető
- a nyomásszabályozó kezelő felületén az LCD kijelzőnek köszönhetően megjeleníthető a nyomás érték és egyéb diagnosztikai információ
- a kezeléshez szükséges összes elem egy oldalon felületen elérhető
- a nyomásszabályozó szabvány 8 tűs M12x1 csatlakozóval rendelkezik
- az eszköz kimenete nyomástávadóként funkcionál, melynek segítségével távolról megoldható az eszköz küszöbértékének beállítása, figyelése

